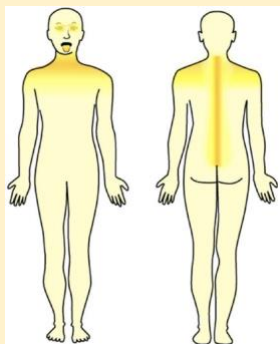


EFFETS SECONDAIRES EXTRAPYRAMIDAUX

INDUITS PAR LES NEUROLEPTIQUES / ANTIPSYCHOTIQUES

DYSTONIE AIGUË

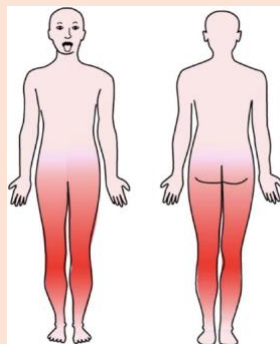
Contractions musculaires involontaires, soudaines, douloureuses et prolongées



J'ai les yeux qui plafonnent
J'ai du mal à articuler
Je n'arrive plus à ouvrir ou fermer la bouche, à avaler
J'ai la langue qui sort
J'ai un torticolis, j'ai mal au dos

AKATHISIE

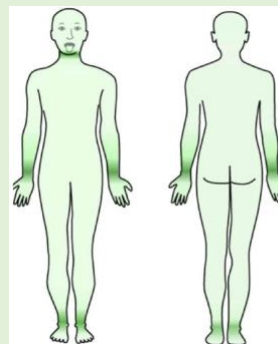
Sensation d'inconfort et de tension associée à un besoin impérieux de bouger



J'ai les jambes qui me démangent, qui picotent, qui se réveillent en permanence
Je bouillonne de l'intérieur
J'ai besoin de bouger tout le temps
J'ai envie de bondir hors de mon corps

PARKINSONISME

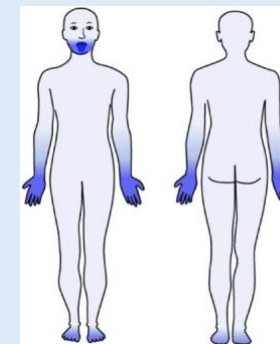
Ralentissement des mouvements, rigidité musculaire et tremblements



J'ai du mal à initier un mouvement quand je décide de bouger
Je me sens ralenti-e, figé-e, je bave
Je me sens raide
J'ai les mains, les doigts ou la bouche qui tremble dès que j'arrête de bouger

DYSKINÉSIE TARDIVE

Contractions musculaires lentes involontaires, stéréotypées et désordonnées



Je mâchonne, je mastique de façon automatique
J'ai la langue qui sort, je grimace
J'ai les mains qui bougent toutes seules
Mon corps se balance
Je piétine

INTÉRÊT DES « CORRECTEURS » ANTICHOLINERGIQUES

ex. tropatépine (LEPTICUR®), bipéridène (AKINETON LP®), trihexyphenidyle (ARTANE®, PARKINANE®)

OUI

En urgence

NON

Pas de preuve d'efficacité

BOF

Souvent risques > bénéfiques

NON

Facteur favorisant et/ou aggravant

INTÉRÊT DE DIMINUER LA DOSE / CHANGER DE NEUROLEPTIQUE

ex. **très pourvoyeurs** : halopéridol (HALDOL®), loxapine (LOXAPAC®) vs. **peu pourvoyeurs** : quétiapine (XEROQUEL®), clozapine (LEPONEX®)

OUI

OUI

OUI

NON